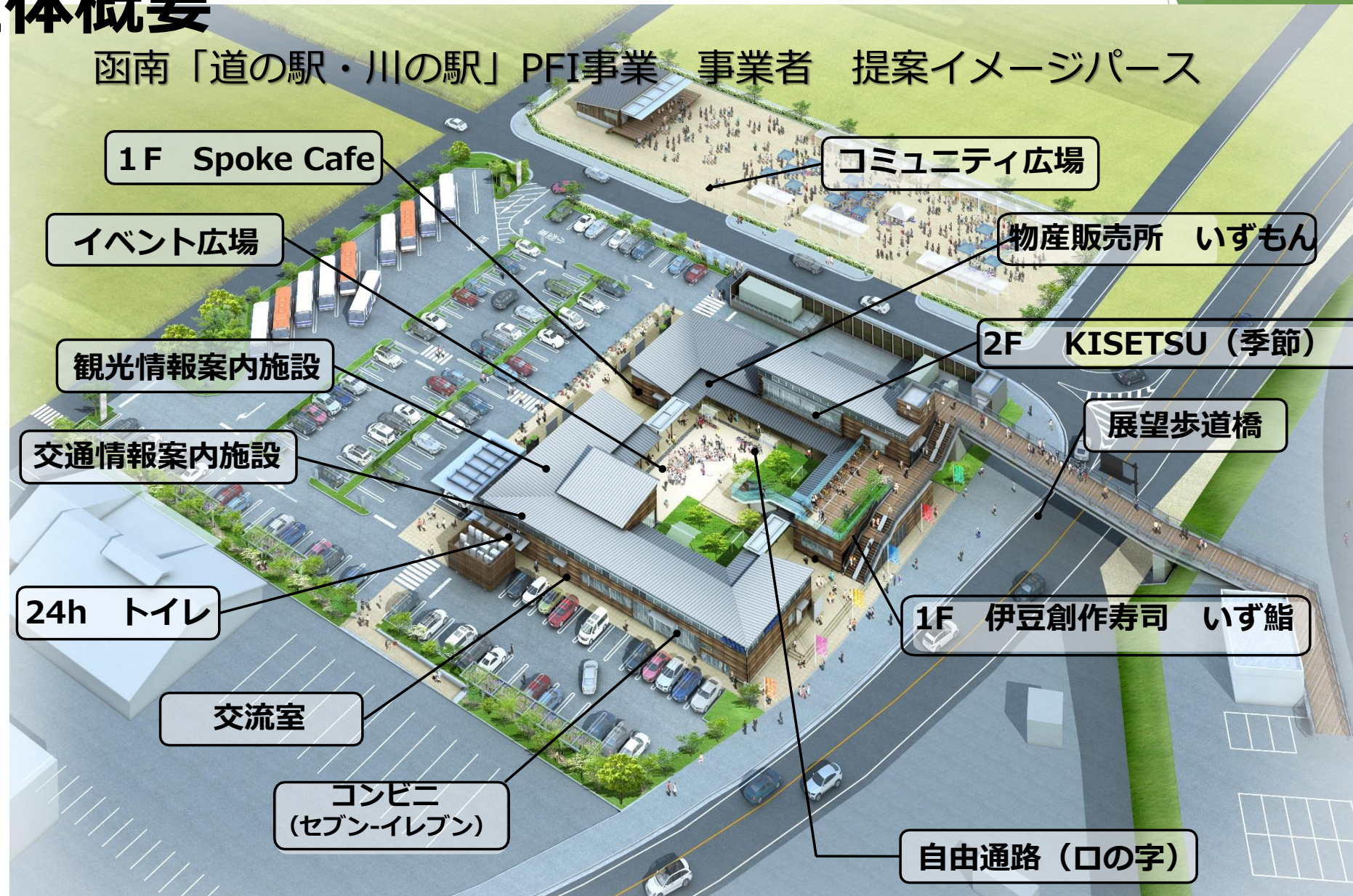


**道の駅「伊豆ゲートウェイ函南」**

**貸出施設利用について**

# 施設全体概要

函南「道の駅・川の駅」PFI事業 事業者 提案イメージパース





# 利用できる施設



## ▶交流室

会議、ワークショップ等  
(収益目的での利用・飲食は不可)

## ▶イベント広場 ▶自由通路

物産販売、作品展示、ワークショップ、  
販促活動、音楽ライブ等

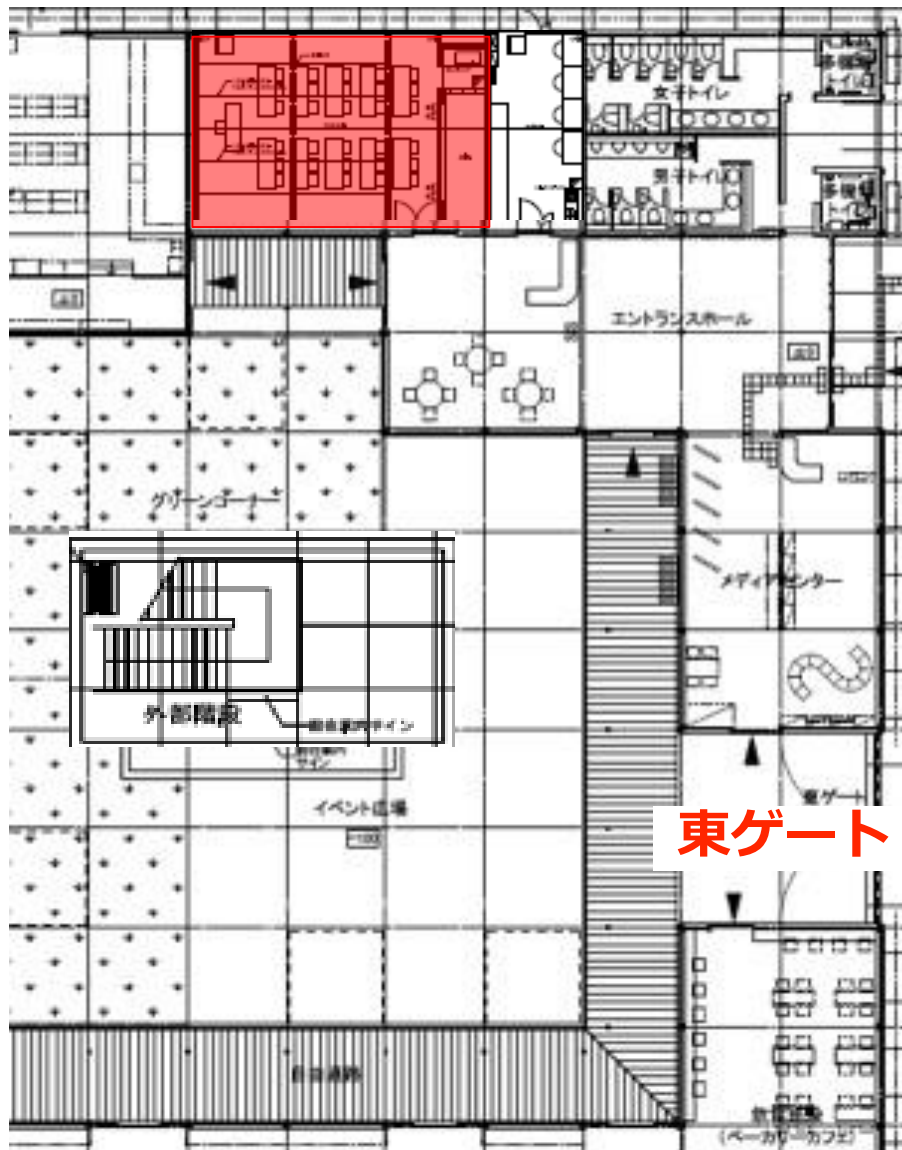
## ▶コミュニティ広場

物産販売、フリーマーケット、  
バーベキュー、コンサート等



# ▶ 交流室

(時間貸し : 9:00 ~ 18:00)



利用料について		平日	土日祝
町内	1h 当たり	250円	250円
町外	1h 当たり	300円	300円

- ・ 冷暖房利用 100円/時間。
- ・ 給湯室あり。
- ・ 火気の使用不可。
- ・ 定員30名 (机10台、椅子30脚)。
- ・ 収益目的での利用不可。
- ・ 飲食は不可。

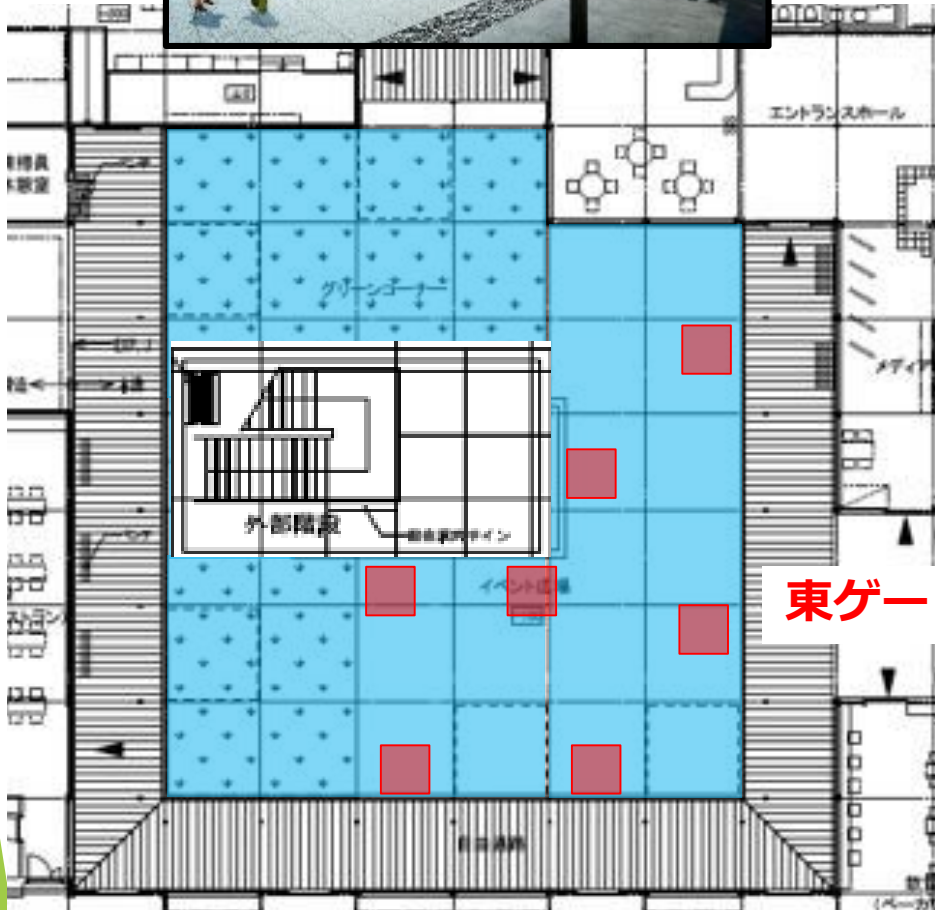
## 利用事例案





# ▶ イベント広場

(貸出時間9:00～18:00)



東ゲート

利用料について		非営利		営利	
		平日	土日祝	平日	土日祝
町内	1区画/日	1,250円	1,500円	4,000円	5,000円
	全面/日	5,000円	7,000円	20,000円	30,000円
町外	1区画/日	1,500円	1,800円	5,000円	6,000円
	全面/日	7,000円	9,000円	30,000円	40,000円

・1区画当たりの面積は5㎡を標準とする（水道、電気代込み）。

・大凡の場所については、左図の赤い四角の通り（7区画）。

**※配置はイメージです。場所の指定はできません。**

**動線を妨げるような区画配置はお断りする場合があります。**

・火気の使用可（内容、規模による）。

・電源有り（電工ドラム必要）。

・ポータブル発電機の使用不可。

・中庭外部階段に水道、排水施設有り（油類の排水洗浄不可）。

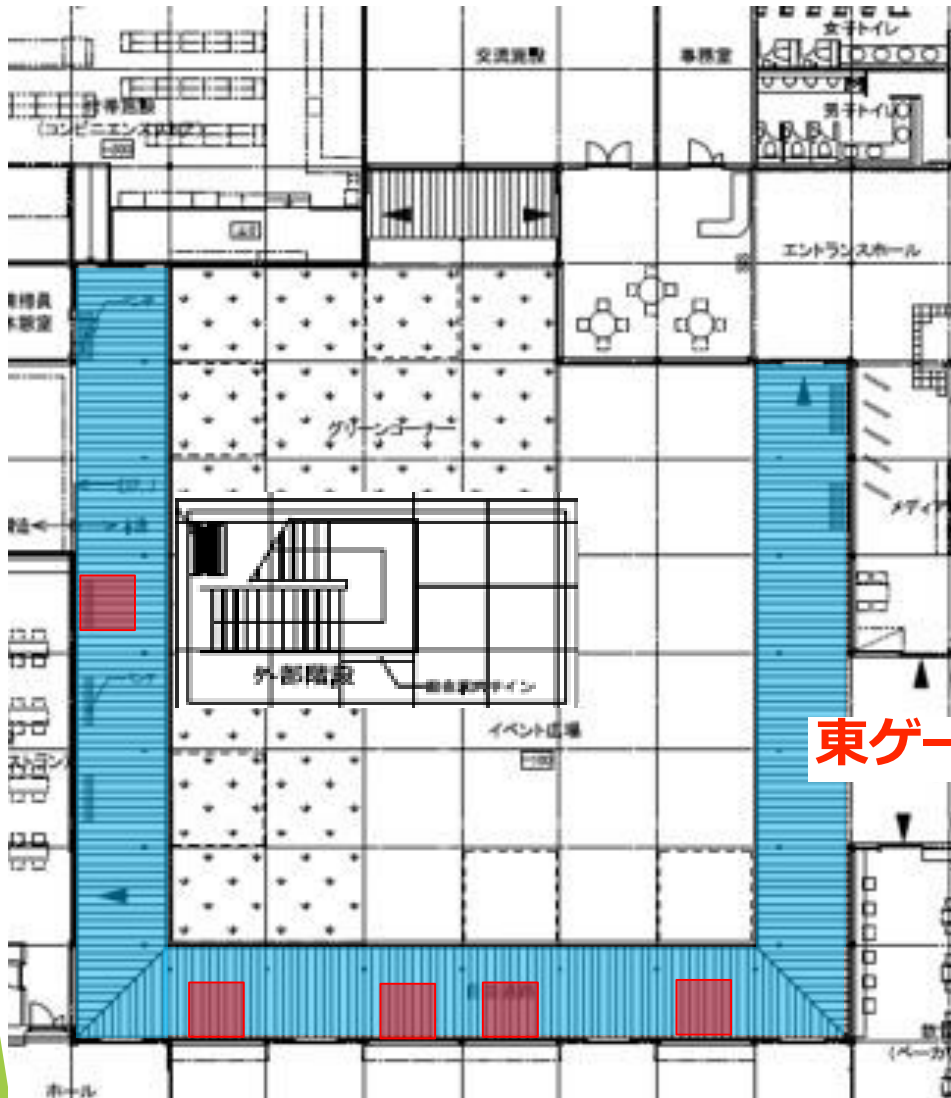
・月に1度だけ飲食物の出店販売が可能（毎月第3土曜日）。

## 利用事例案



# ▶自由通路

(貸出時間9:00~18:00)



東ゲート

## 利用料について

		非営利		営利	
		平日	土日祝	平日	土日祝
町内	1日1区画	750円	900円	3,000円	4,000円
町外	1日1区画	900円	1,050円	4,000円	5,000円

- 1区画当たりの面積は3㎡を標準とする（水道、電気代込み）。
- 建物壁面から1.5m以内、長さ2m以内とする。
- 大凡の場所については、左図の赤い四角の通り（5区画）。
- **※配置はイメージです。場所の指定はできません。**
- **動線を妨げるような区画配置はお断りする場合があります。**
- 火気の使用不可。
- 電源有り（電工ドラム必要）。
- ポータブル発電機の使用不可。
- 中央大階段北側に水道、排水施設有り（油類の排水洗浄不可）。
- 月に1度だけ飲食物の出店販売が可能（毎月第3土曜日）。

## 利用事例案



古本市



手作り作品展示販売

# ▶ コミュニティ広場 (貸出時間9:00~18:00)

利用料について		非営利		営利	
		平日	土日祝	平日	土日祝
町内	1区画/日	2,000円	2,400円	4,000円	5,000円
	全面/日	10,000円	15,000円	50,000円	60,000円
町外	1区画/日	2,400円	2,800円	5,000円	6,000円
	全面/日	15,000円	20,000円	60,000円	70,000円

- ・ 1区画当たりの面積は8㎡を標準とする (最大26区画)。
- ・ **※配置はイメージです。場所の指定はできません。**  
**動線を妨げるような区画配置はお断りする場合があります。**
- ・ ステージ利用 3,000円/日。
- ・ 全面利用の場合、半面を駐車場とし、交通誘導員を最低2名配置すること。
- ・ 電源無し。
- ・ ポータブル発電機使用可。
- ・ ステージ南側に水道設備有り (油類の排水洗浄不可)。

## 利用事例案



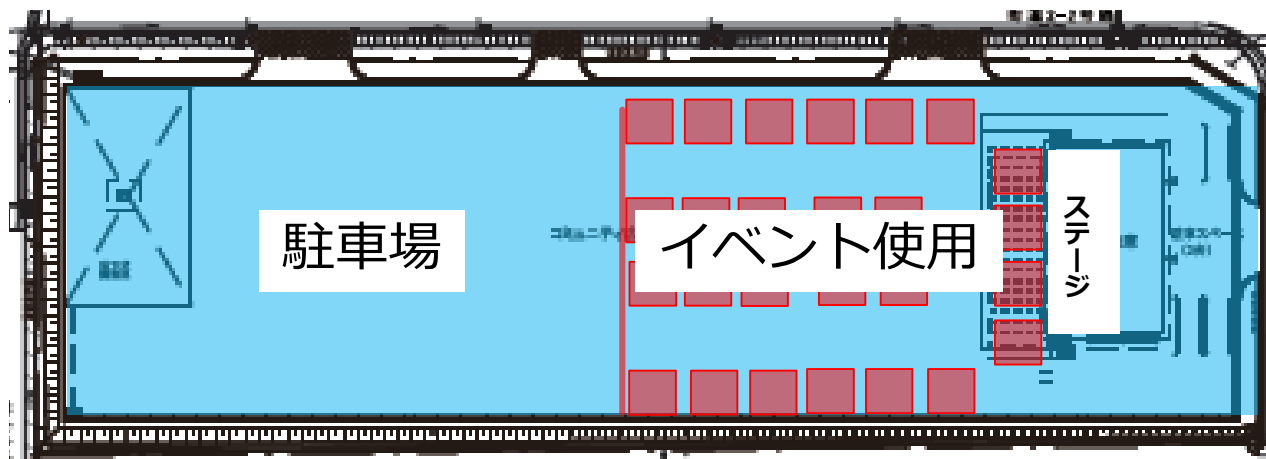
コンサート



軽トラ市



フリーマーケット



# 利用申請について



# 利用申請について

受付：毎月1日～開始

受付時間：9時～17時30分

(毎月1日のみ 8時～17時30分)

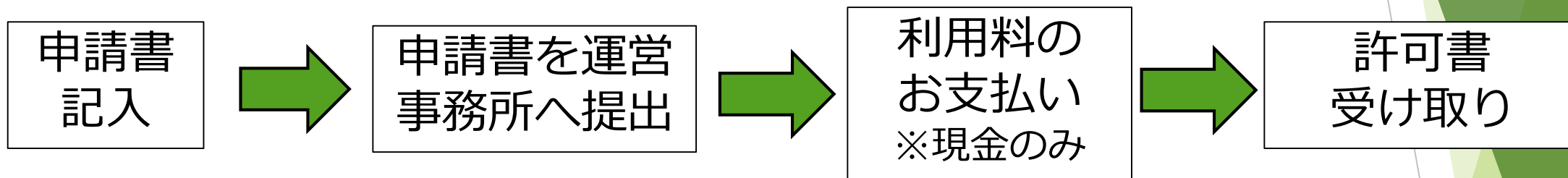
受付場所：伊豆ゲートウェイ函南 道の駅運営事務所

施設名	受付可能日	受付終了日
交流施設（時間） 自由通路（区画） イベント広場（区画） コミュニティ広場（区画）	3ヶ月後の月末日まで	利用日当日まで
イベント広場（全面） コミュニティ広場（全面）	6ヶ月後の月末日まで	利用日の7日前まで ※備品は使用日当日まで

例：6月1日に申請する場合	
施設名	受付可能日
交流施設（時間） 自由通路（区画） イベント広場（区画） コミュニティ広場（区画）	6月1日～9月30日
イベント広場（全面） コミュニティ広場（全面）	6月1日～12月31日

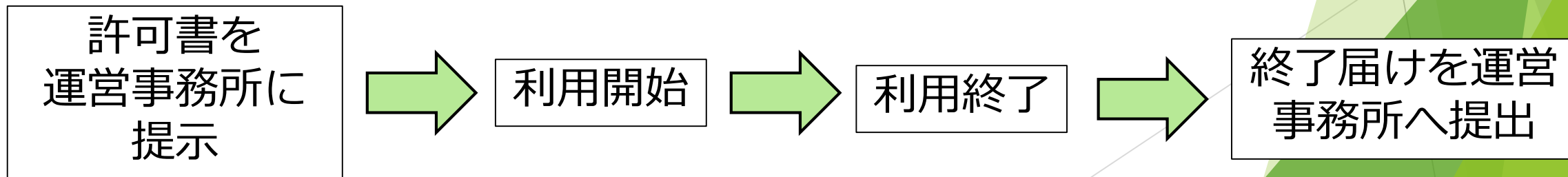
# 施設利用の主な流れ

## 利用申請

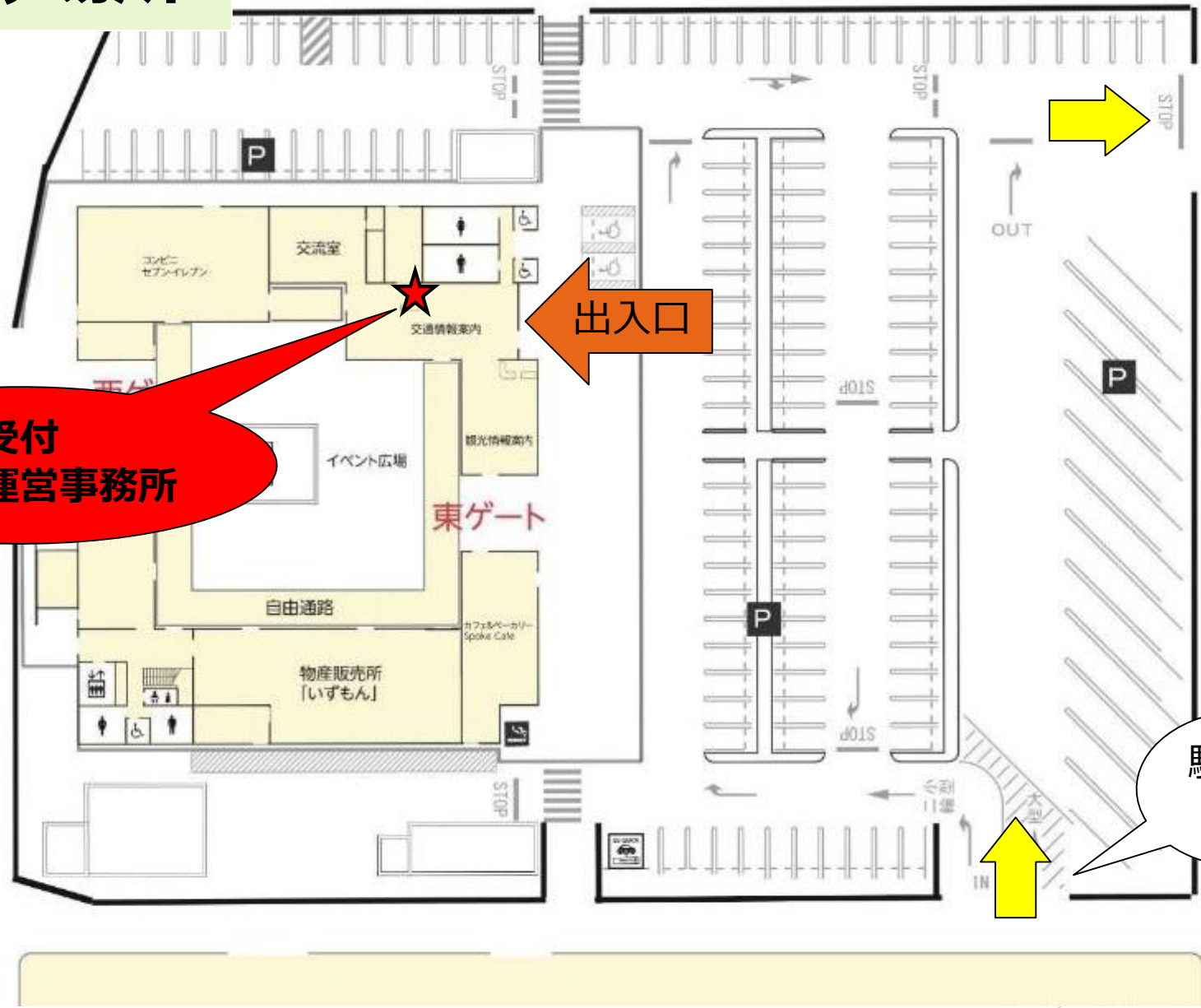


※利用料のお支払いが完了次第、予約確定となります

## 利用日当日



# 受付け場所



受付  
道の駅運営事務所

出入口

駐車場  
出口

駐車場  
入口